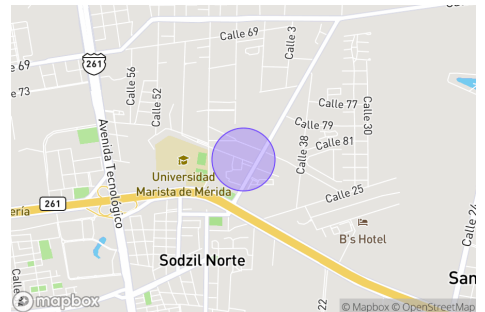
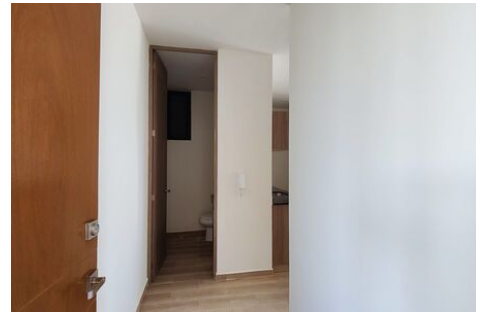


\$17,000 EN RENTA

Temozon Norte, Mérida

## Departamento en Renta El Sabino en Temozón Norte 2 recámaras y equipado 102



2  
Recámaras

2  
Baños

1  
Medios baños

2  
Estacionamientos

96 m<sup>2</sup>  
de construcción

EB-PA6926  
ID

### Descripción

Los Departamentos El Sabino están ubicados al norte de Mérida, en una de las mejores zonas de Temozón Norte, a 2 minutos de la Universidad Marista y cerca de los principales puntos interés de la ciudad como son los mejores Hospitales Privados como El Faro y Star Medica, así como los mejores Centros Comerciales como La Isla, The Harbor Mérida y City Center. El edificio está compuesto por 18 departamentos, podrás disfrutar de un roof garden y una plazoleta rodeada de árboles en el primer nivel que funge como un punto de reunión en el edificio para fomentar así la convivencia y la relajación.

### Características

- Terraza
- Bodega
- Cocina

### DEPARTAMENTO DE 2 RECÁMARAS:

- Dos cajones de estacionamiento techado.
- Sala-comedor.
- 1/2 baño de visitas.
- 2 recámaras con baño completo.
- Cocina vestida con granito verde ubatuba y muebles de melamina con parrilla de 4 quemadores y campana.
- Mesetas de lavabo en mármol.
- Llaves de monomando y grifería de lujo.
- Espejos en baños.
- Recubrimientos de cerámica área de regaderas y pisos de baños.

- Puertas de melamina.
- Acabados de yeso en muros y plafones interiores.
- Pisos de cerámica tipo madera.
- Zoclos de cerámica.
- Calentador eléctrico.
- Lámparas de leds.
- Aluminio color negro línea de 3".
- Sistema presurizador de agua, cisterna general.
- Balcón con barandales de cristal templado y herrería según nivel.
- Bodega privada en área de estacionamiento.

#### ADICIONALES INCLUIDOS:

- Canceles fijos de cristal templado en baños.
- Mueble bajo meseta de baños de recámaras.
- Closets en habitaciones.
- Equipos de aire acondicionado incluidos en sala-comedor y habitaciones.
- Cuatro ventiladores.
- Mosquiteros en ventanas.
- Horno eléctrico.

#### CARACTERÍSTICAS GENERALES DEL EDIFICIO:

- Ubicado en Temozón, una de las zonas con mayor crecimiento de Mérida.
- Edificio de 3 niveles con estacionamiento techado en planta baja.
- 18 departamentos divididos en varios modelos diferentes.
- Caseta de vigilancia, con baño.
- Bardas a 2.50 m de altura.
- Elevador marca Kone.
- Acceso controlado con portón automatizado.
- Interfono de caseta a departamentos.
- Sistema de riego automatizado en áreas verdes.
- Área confinada para basura.
- Presurización de agua en todo el complejo.
- Preparación para instalación de paneles solares.

\* Precios y disponibilidad sujetos a cambio sin previo aviso.

Para más información sobre esta magnífica propiedad contáctanos.



